

# LANTENHAMMER

Hubsysteme · Lifting Systems · Подъемные системы



**Kraft = Masse x Beschleunigung ( $F = m \cdot a$ )**







## Wir verfügen über:

- 2 Punkt/4 Punkt System Mini-Jack  
Modell 2033 SC mit 30/60 t Hubkapazität
- 2 Punkt/4 Punkt System  
Modell 22 A / 44 A mit 180/360 t Hubkapazität
- 2 Punkt/4 Punkt System  
Modell 24 A / 48 A mit 360/720 t Hubkapazität

Unsere Hubportale kommen immer dann zum Einsatz, wenn enge Platzverhältnisse und niedrige Hallen-Innenhöhen Kran-einsätze unmöglich machen. Aber auch dort, wo eine Lastverteilung außergewöhnlicher Stückgewichte auf Grund nicht ausreichender Bodenbelastbarkeit erforderlich ist.



## Our lifting equipment includes:

- 2-point/4-point system Mini-Jack  
model 2033 SC with 30/60 t lifting capacity
- 2-point/4-point system  
model 22 A / 44 A with 180/360 t lifting capacity
- 2-point/4-point system  
model 24 A / 48 A with 360/720 t lifting capacity

Lifting gantries are used where confined space conditions and low hall ceilings prevent the use of a crane. Gantries are also used where an insufficient floor load rating requires the distribution of exceptional unit loads.



## Мы располагаем:

- 2-точечная/4-точечная система Mini-Jack  
модель 2033 SC грузоподъемностью 30/60 т
- 2-точечная/4-точечная система  
модель 22 А / 44 А грузоподъемностью 180/360 т
- 2-точечная/4-точечная система  
модель 24 А / 48 А грузоподъемностью 360/720

Наши подъемные порталы применяются всегда в тех случаях, когда невозможно использовать краны по причине ограниченной площади и низкой внутренней высоты цеха. Порталы можно также применять там, где требуется распределение нагрузки, создаваемой неординарными штучными грузами по причине недостаточной нагрузаемости основания.





Je nach Aufgabenstellung kommt unter ökonomischer Betrachtungsweise das jeweils erforderliche Modell zum Einsatz.

#### Typische Einsätze von Hubportalen:

- Heben und Drehen von Lasten
- Aufstellen und Positionieren von Pressen, Maschinen und Komponenten jeglicher Art
- De- und Remontagen von Maschinen, Fabrik- und Industrieanlagen



The particular requirements determine which type of gantry is used under economical aspects.

#### Typical applications of lifting gantries:

- lifting and turning of loads
- placing and positioning of presses and all types of machinery and components
- dis- and reassembly of machinery and facilities

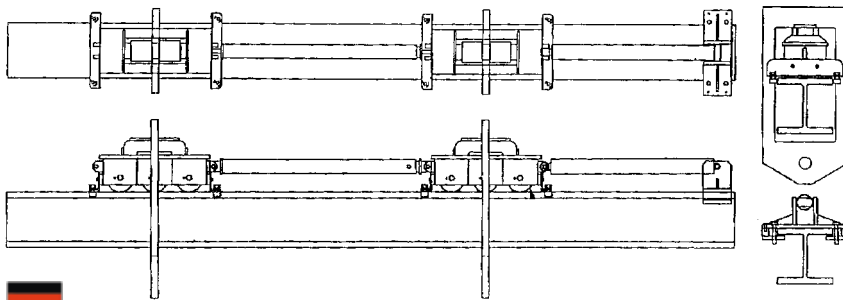


Необходимая модель используется в зависимости от поставленной задачи с учетом экономических факторов.

#### Типичные применения подъемных порталов:

- подъем и поворот грузов
- установка и позиционирование прессов, машин и компонентов любого вида
- демонтаж и ремонт машин, заводского и промышленного оборудования





Mit unseren reibradangetriebenen und funkferngesteuerten Hubeinheiten mit praktikabler Gewichtsabstufung haben wir für jede Aufgabenstellung eine Lösung.



With our range of friction-wheel-driven and radio-controlled lifting units for different capacity ratings we offer a solution for every task.

Our ancillary equipment includes hydraulic transverse beams and electrical chain hoists of up to 80 t lifting capacity that can be combined with the lifting gantries.



Благодаря нашим подъемным механизмам с фрикционным приводом, радиотелеуправлением и удобной весовой градацией у нас есть решение для любой задачи. Гидравлические механизмы поперечного сдвига и комбинируемые с подъемными порталами цепные электротали грузоподъемностью до 80 т являются рациональным дополнением оборудования.



Unsere Statiker berechnen für jeden Einsatz die optimale Auslegung des jeweiligen Portals und bestimmen die erforderliche Kombination der Kopf- und Jochträger.

Unser speziell ausgebildetes Personal ist mit dem Umgang aller Hubsysteme bestens vertraut und verfügt über langjährige Erfahrung.



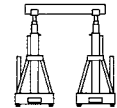
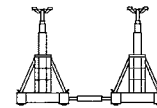
For every task our structural engineers calculate the optimum design of the gantry to be used together with the required combination of yoke and head beam.

Our purpose-trained staff has many years of in-depth experience in the handling of all types of lifting systems.

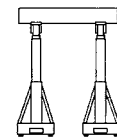
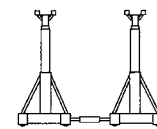
2033 SC



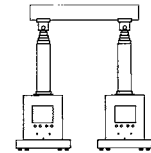
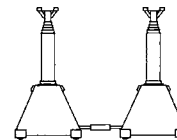
2080 A / 4160 A



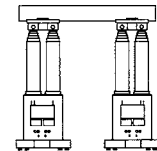
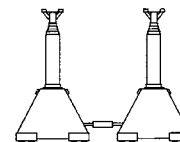
21 A / 42 A



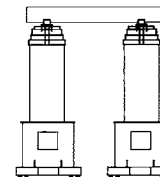
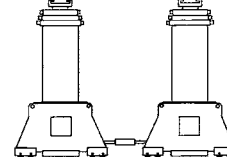
22 A / 44 A



24 A / 48 A



34 PT 500 LS (\* LT)



Наши специалисты по статике выполняют для каждого случая применения оптимальный расчет соответствующего портала и определяют необходимую комбинацию поперечной балки и кронштейна траверсы.

Наш, прошедший специальную подготовку персонал, наилучшим образом осведомлен о том, как работать со всеми грузоподъемными системами, и обладает многолетним опытом в этой области.



Mitglied bei / Member of / Член

bayme /



Lauterbachstrasse 21 · 82538 Geretsried-Gelting, Germany  
Phone: +49 8171 48191-0 · [info@lantenhammer.com](mailto:info@lantenhammer.com)

ul. B. Kosinskaya, dom 27 · 111622 Moskau, Russia  
Phone: +7 925 5456389 · [info@lantenhammer.com](mailto:info@lantenhammer.com)